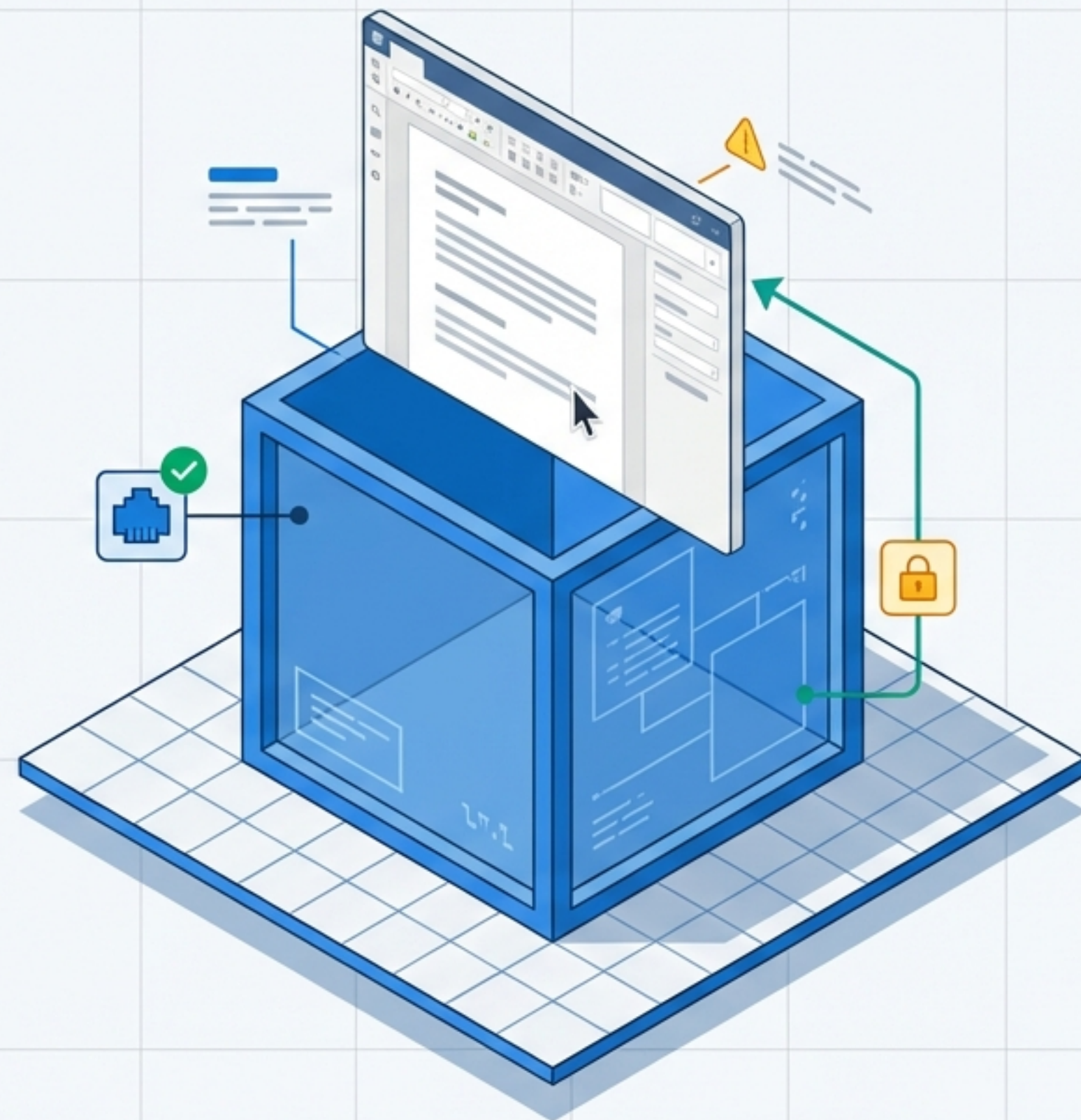


Despliegue de ONLYOFFICE Docs con Docker

Guía técnica para la colaboración segura y autoalojada en entornos Linux.



Soberanía de Datos y Colaboración en Tiempo Real

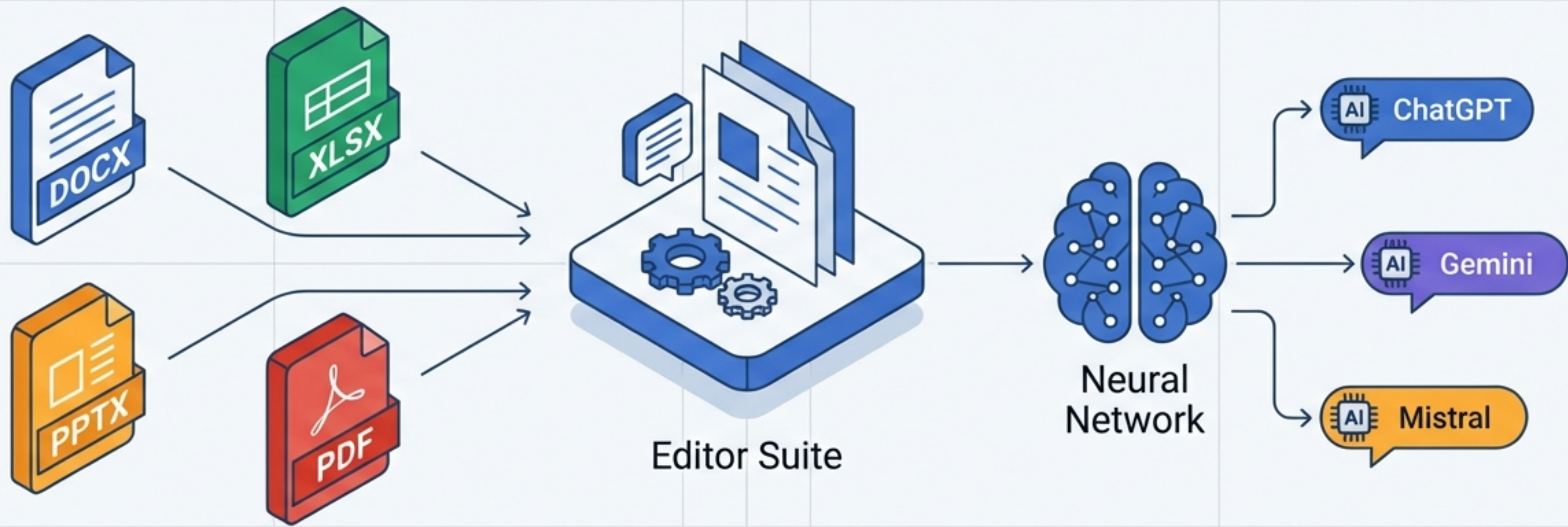
ONLYOFFICE Docs ofrece una experiencia de usuario paralela a Google Docs o Microsoft Office Office Online, pero devuelve el control absoluto de los datos a su servidor.



| | | |
|--|---|--|
| Roboto Regular | Roboto Regular | Roboto Regular |
| Control Total Instalación local (On-premise) para máxima privacidad. | Edición Simultánea Coautoría en vivo, historial de cambios, comentarios y reversión de versiones. | Escalabilidad Desde versiones comunitarias gratuitas hasta soluciones empresariales. |

Más Allá de la Edición de Texto: Un Hub de Productividad

Una suite completa diseñada para la máxima compatibilidad y extensión funcional.

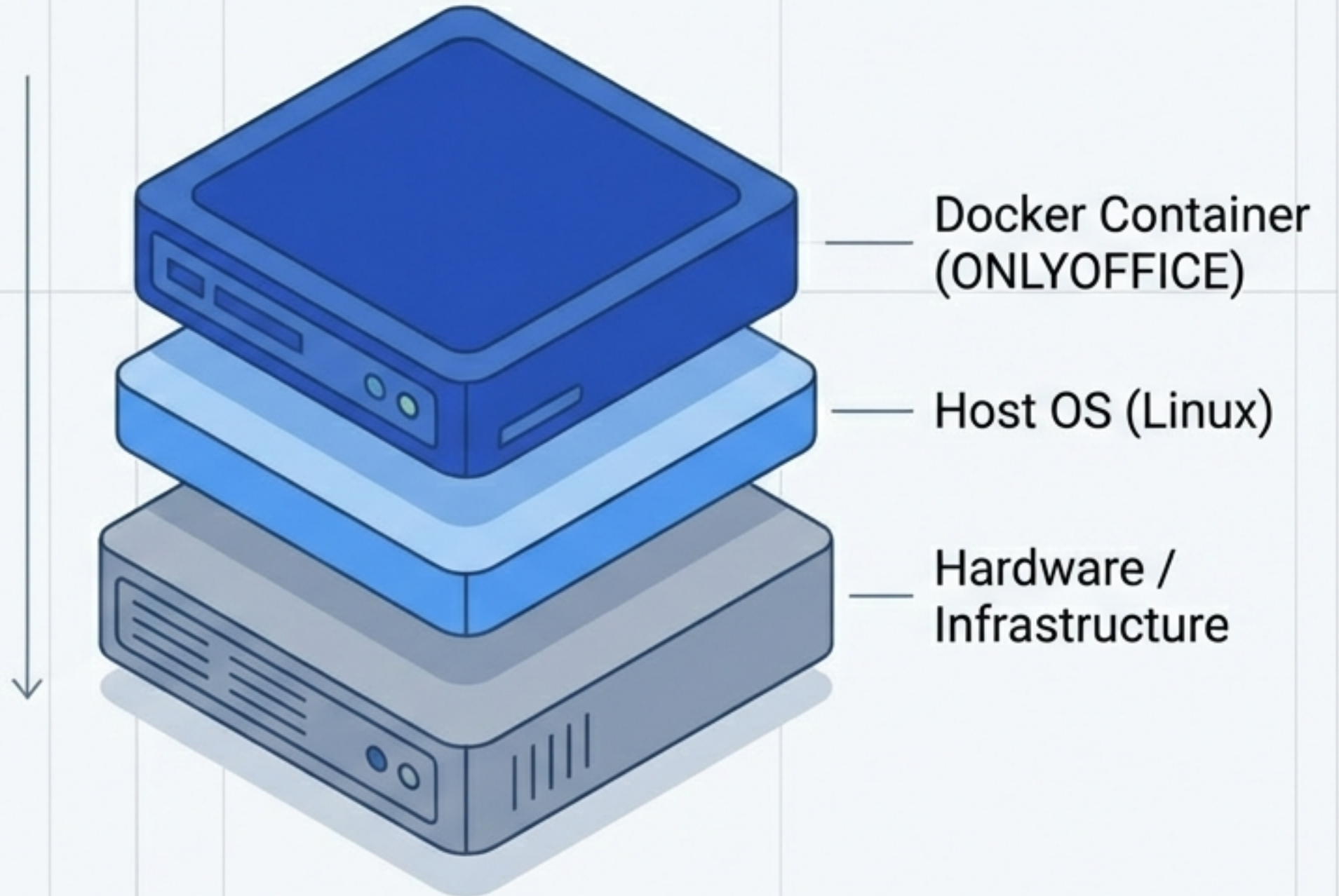


| | | | |
|---|--|---|---|
| Roboto Regular | Roboto Regular | Roboto Regular | Roboto Regular |
| Formatos: Compatibilidad nativa con Word, Excel y PowerPoint. | Herramientas Avanzadas: Editor de PDF y visor de diagramas integrados. | Potencia IA: Plugins compatibles con ChatGPT, Mistral, DeepSeek, Google Gemini, y Ollama. | Flexibilidad: Integración vía API y WOPI para cualquier plataforma web. |

Estrategia de Despliegue: La Ventaja de Docker

Aunque existen múltiples métodos de instalación, Docker es el estándar recomendado para despliegues rápidos y mantenibles.

- ✓ **Velocidad:**
Instalación en minutos, no horas.
- ✓ **Aislamiento:**
Mayor estabilidad sin afectar al sistema operativo anfitrión.
- ✓ **Mantenimiento:**
Actualizaciones simplificadas y reversibles.
- ✓ **Versatilidad:**
Ideal tanto para entornos de pruebas (staging) como de producción.



Requisitos del Sistema (Pre-Flight Check)

Verifique que su entorno Linux cumple con las especificaciones mínimas para garantizar el rendimiento.

System Dashboard

Especificaciones Técnicas

Hardware

| | | |
|----------------|---------------------------------|---|
| CPU | Doble núcleo (2 GHz o superior) | ✓ |
| RAM | 4 GB o más | ✓ |
| Almacenamiento | 40 GB de espacio libre | ✓ |
| Swap | 4 GB o más | ✓ |

Software

| | |
|-------------|---|
| OS | Distribución Linux (arquitectura AMD64) |
| Kernel | Versión 3.10 o superior |
| Dependencia | Docker instalado y activo |

Ejecución del Despliegue

Comando único para descargar la imagen e iniciar el contenedor con las dependencias necesarias.

```
sudo docker run -i -t -d -p 80:80 --restart=always -e  
JWT_SECRET=my_jwt_secret onlyoffice/documentserver
```

→ Mapeo de puertos (Web)

→ Política de reinicio automático

→ Configuración de la clave de seguridad (Crucial)

Seguridad Primero: Configuración JWT

Para cualquier integración en producción, el uso de JSON Web Tokens (JWT) es obligatorio para proteger los documentos contra accesos no autorizados.



El comando de instalación incluye por defecto: `JWT_SECRET=my_jwt_secret`

Acción Recomendada:: Reemplace `my_jwt_secret` con una cadena de caracteres única y compleja para asegurar su entorno.

Configuración Alternativa (Entornos de Prueba)

****No recomendado para producción****

Si necesita realizar pruebas rápidas sin configurar seguridad, puede desactivar la validación de tokens.

```
-e JWT_ENABLED=false
```

Al usar esta bandera en el comando Docker, se elimina la capa de protección JWT. Útil para diagnósticos iniciales, pero inseguro para despliegue público.

Validación de Acceso Inicial

****Paso 1: Identificación**

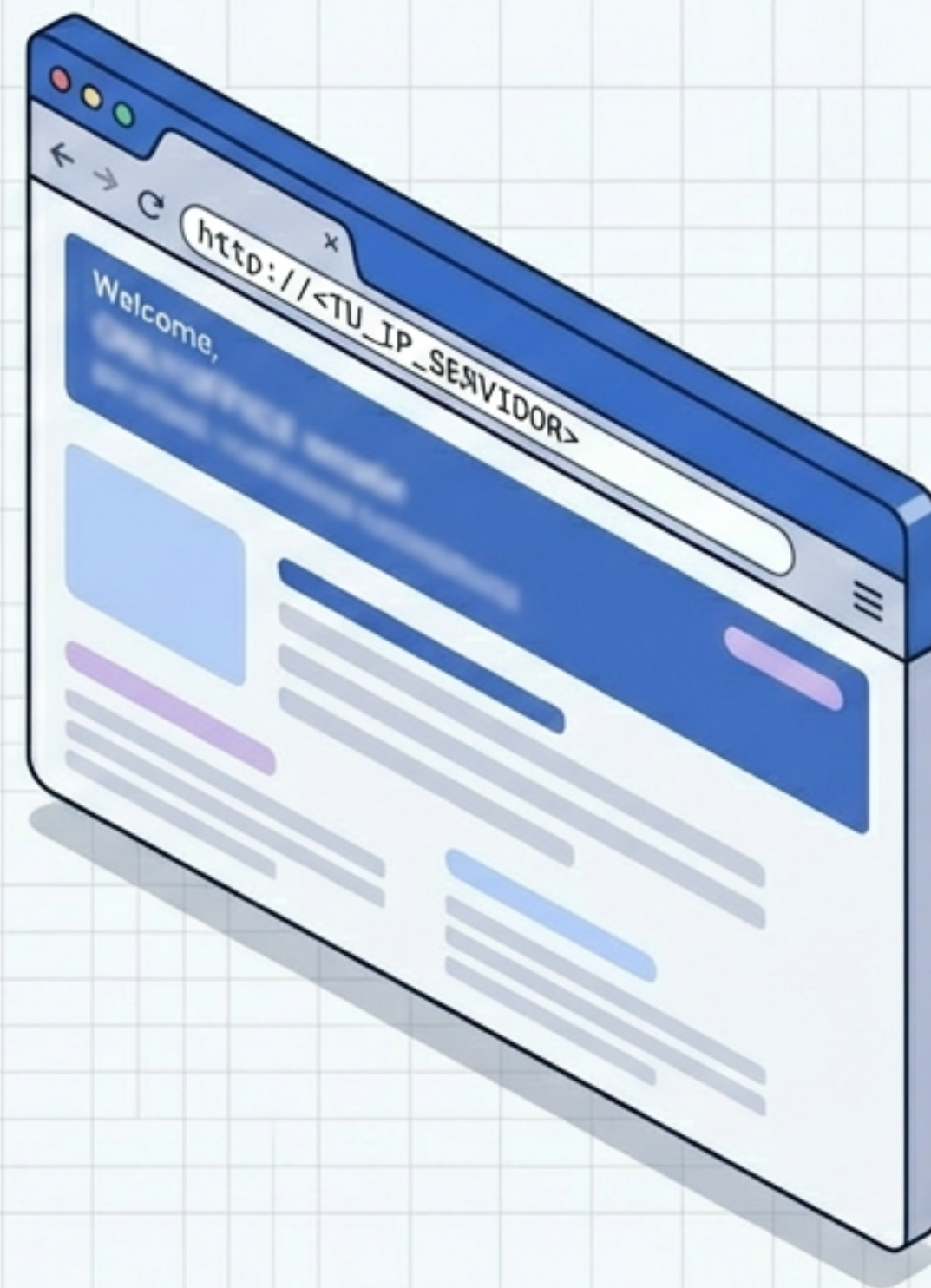
Localice la dirección IP de su servidor Linux.

****Paso 2: Navegación**

Ingresa la IP en su navegador web.

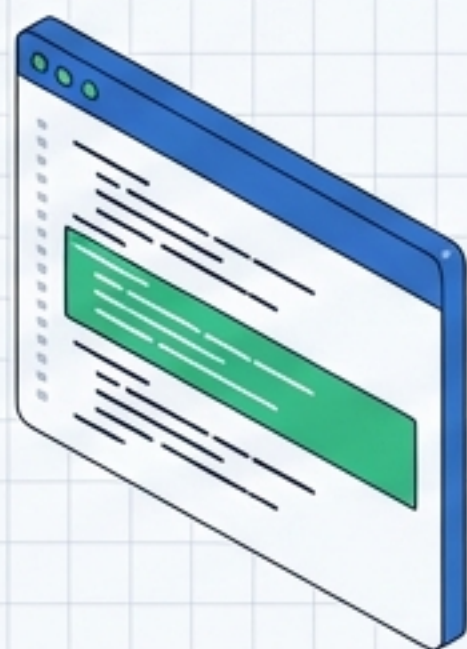
****Resultado Esperado:**

Deberá ver la página de bienvenida de ONLYOFFICE Docs. Esta página proporciona información vital sobre el estado del servicio.



Activación del Entorno de Pruebas

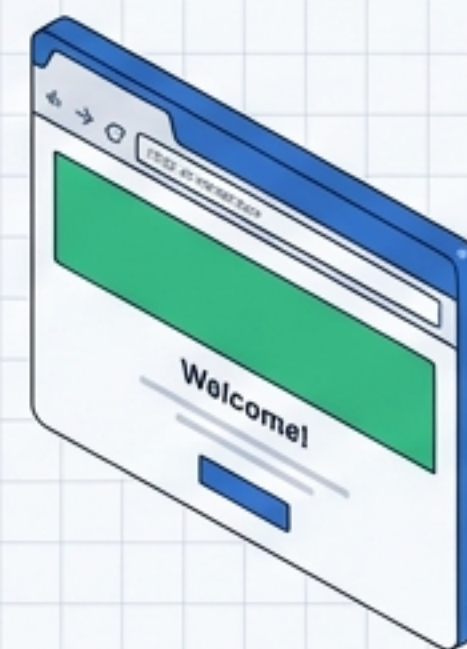
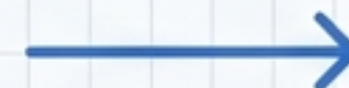
ONLYOFFICE incluye una instancia de prueba oculta que debe activarse manualmente.



Copiar Comando del campo
"Start text example" en la
web de bienvenida.



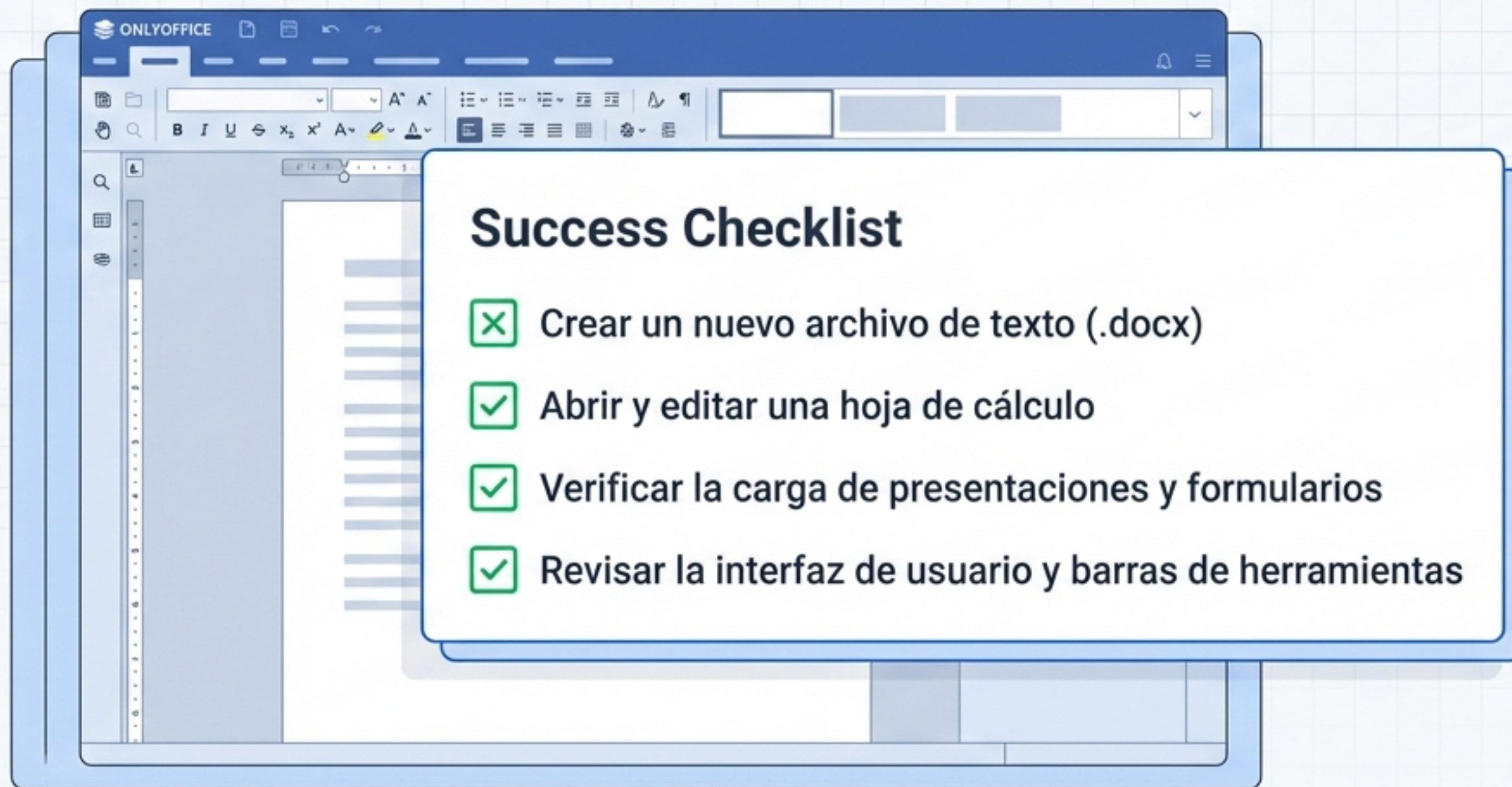
Ejecutar en Docker para
habilitar el servicio de
ejemplo.



Acceder a URL:
`http://<su-direccion-
ip>/example/`

Verificación Funcional (UAT)

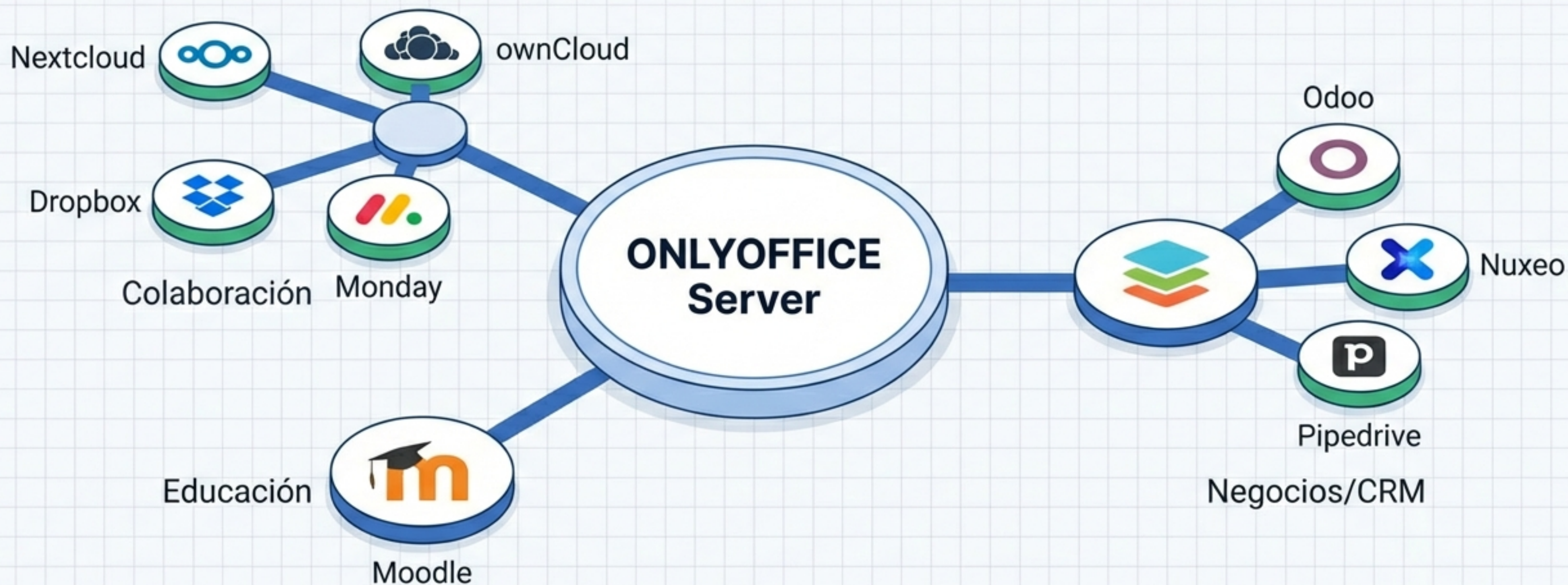
Confirme la operatividad completa del sistema realizando las siguientes acciones en la interfaz de ejemplo:



Si estas acciones son exitosas, su servidor ONLYOFFICE está operando correctamente.

Ecosistema de Integración

Con el servidor verificado, el siguiente paso es conectar ONLYOFFICE Docs a su plataforma de gestión documental o educativa favorita.



Infraestructura Lista para Producción

En pocos minutos, ha transformado un servidor Linux estándar en una suite en una suite de colaboración profesional.



SISTEMA ONLINE

Rápido

Despliegue optimizado mediante contenedores.

Seguro

Protección JWT y datos bajo su control.

Listo

Preparado para integración inmediata con su flujo de trabajo empresarial.